



 **Université
Gustave Eiffel**

Lab'URBA

Université Paris-Est


**LA SEINE N'EST
PAS À VENDRE**

2021-2022



**PROJET
LA SEINE
EN COMMUN**

**ATELIER
CHATOU**

(1)

(1) Photos : C.Protat & G.Charreau - Atelier La Seine en Commun - 05.02.2022

LA SEINE EN COMMUN

ATELIER CHATOU



2021-2022

SOMMAIRE

	Page
1- Identité et co-porteur-ess du projet & Résumé	6
2- Methodologie de la recherche	7
3- Cartes techniques	8
4- Cartes sensibles individuelles	15
5- Carte sensible de groupe	26
6- Cartes techniques et sensibles.....	28
7- Résultats des cartes.....	34

1-IDENTITE DES CO-PORTEUR-ES.S DU PROJET & RESUME

Identité du/ de la co-porteur.se scientifique de projet ¹	
Nom	DIAB
Prénom	Youssef
Laboratoire	Lab'Urba
Etablissements tutelles	Université Gustave Eiffel
Tel	0681315880
E-mail	Youssef.diab@univ-eiffel.fr

Identité du/de la co-porteur.se de projet au sein de l'association, de l'organisation ou d'un collectif de citoyens ²	
Nom	LANDAU
Prénom	Bernard
Association	La Seine n'est pas à vendre
Etablissements tutelles	L'ASPAV
Tel	0661369369
E-mail	bernard.landau@bbox.fr

Résumé

Entre enjeux de gestion des risques et dégageant d'opportunités foncières et à l'intersection entre défis écologiques et pratiques sociales, les fleuves sont des systèmes dynamiques naturels et culturels avec des paysages particulièrement complexes et souvent hétérogènes. Leur appréhension est aujourd'hui largement réservée au milieu technique, or il apparaît qu'ils méritent une saisie de cette complexité en ouvrant le débat sur leurs fonctions. Comment alors coproduire cette vision partagée ? Notre hypothèse est d'instaurer un dialogue entre pilier objectif et pilier subjectif, entre les objets techniques des cartes scientifiques et les objets sensibles des cartes d'imaginaires de visions citoyennes. Cet outil de cartographie sensible et son application autour de la Seine est originale car elle permettra un dialogue qui mènera à des coproductions utiles pour les collectivités franciliennes concernées.

Mot clef : Cartes sensibles, cartes techniques, dialogue et coproduction, La Seine, échelles

2-METHODOLOGIE DE LA RECHERCHE

Le but de la recherche est d'établir un diagnostic subjectif collectif en « atelier citoyens » par le biais de cartes sensibles et mettre en perspective les résultats avec des cartes techniques, témoins d'un diagnostic quantitatif/objectif. Pour ce faire toutes les cartes, qu'elles soient sensibles ou techniques seront rétablis sur un format SIG pour en donner une base graphique commune.

Pour ce faire, la méthodologie est la suivante :

1- Les cartes techniques

- 1.1 Recherche des cartes et plans techniques de la commune de l'atelier ;
- 1.2 Mise en forme des cartes techniques sur le logiciel SIG
- 1.3 Diagnostic et conclusion des cartes techniques

2- Les cartes sensibles

- 1.1 Mise en forme des cartes sensibles sur le logiciel SIG
- 1.3 Diagnostic et conclusion des cartes sensibles

3- CARTE TECHNIQUES

1- Carte des aléas d'inondations et PPRI

2- Carte des aléas d'inondations et du PLU de la commune

3- Zone d'inondation selon la Mairie

4- Carte des mobilités

5- Carte des mobilités routières






6- Carte accidents de la route

CHATOU : Carte des aléas d'inondations et PPRI

Type de carte : Carte technique
Référence / data : geodata.gouv.fr - 2020
Fond de carte : ESRI World Imagery



Légende :

-  Chatou limites
-  Aléa de forte probabilité
-  Aléa de moyenne probabilité
-  Aléa de faible probabilité
-  PPRI



0 250 500 m






Echelle : 1:20000

CHATOU : Carte des aléas d'inondations et du PLU de la Commune

Type de carte : Carte technique
Référence / data : geodata.gouv.fr - 2020
Fond de carte : ESRI World Imagery



Légende :

-  Chatou limites
-  Aléa de forte probabilité
-  Aléa de moyenne probabilité
-  Aléa de faible probabilité
-  PLU



0 250 500 m






Echelle : 1:20000

CHATOU : Carte risques d'inondation de la Mairie

Type de carte : Carte technique
Référence / data : geodata.gouv.fr - 2020
Fond de carte : ESRI World Imagery



Légende :

-  Chatou limites
-  Aléa de forte probabilité
-  Aléa de moyenne probabilité
-  Aléa de faible probabilité
-  Inondation selon mairie

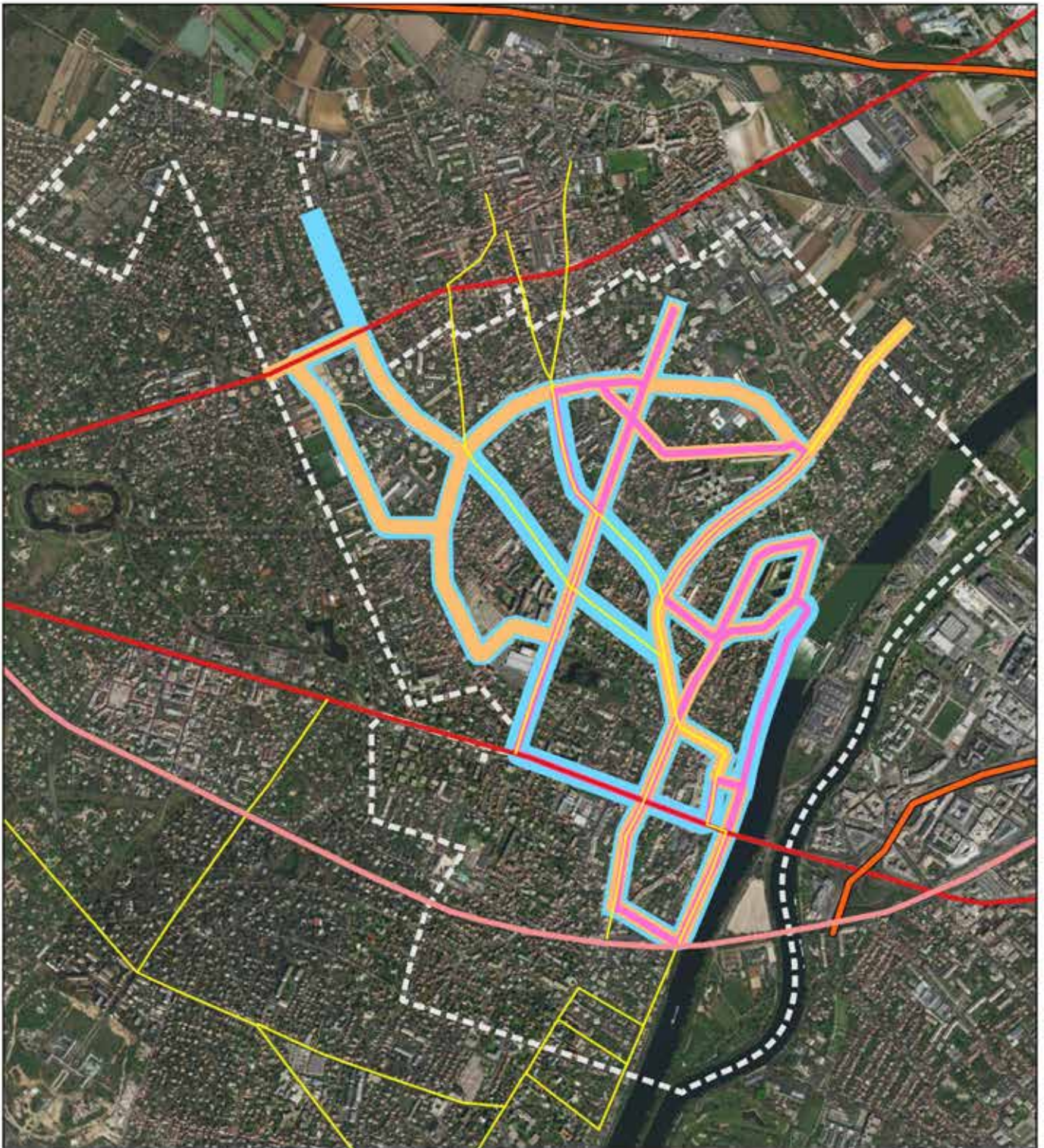


0 250 500 m

Echelle : 1:20000

CHATOU : Carte des Mobilités

Type de carte : Carte technique
Référence / data : Carte Michelin - 2022 & RATP / SNCF
Fond de carte : ESRI World Imagery



Légende :

- | | |
|----------------|----------|
| Chatou limites | Bus n° 2 |
| Autoroute | Bus n° 3 |
| Départementale | Bus n° 4 |
| Nationale | RER A |



0 250 500 m

Echelle : 1:20.000

CHATOU : Carte des Mobilités routières

Type de carte : Carte de comparaison (technique & sensible)

Référence / data : Carte Michelin - 2022

Fond de carte : ESRI World Imagery



Légende :

-  Chatou limites
-  Autoroute
-  Départementale
-  Nationale



0 250 500 m

Echelle : 1:20.000


CHATOU : Carte accidents de la route

Type de carte : Carte technique
Référence / data : Accidents de la route Data.gov - 2011/2021
Fond de carte : ESRI World Imagery



Légende :

 Chatou limites

 Accidents de la route de 2011 à 2021



0 250 500 m

Echelle : 1:20.000

4- CARTE SENSIBLES INDIVIDUELLES

1- Cartes sensibles Participant.e n°1

1.1 Carte Participant.e n° 1 - Echelle Intermédiaire

1.2 Carte Participant.e n° 1 - Echelle Communal

2- Cartes sensibles Participant.e n°2

2.1 Carte Participant.e n° 1 - Grande echelle

2.2 Carte Participant.e n° 1 - Echelle Intermédiaire

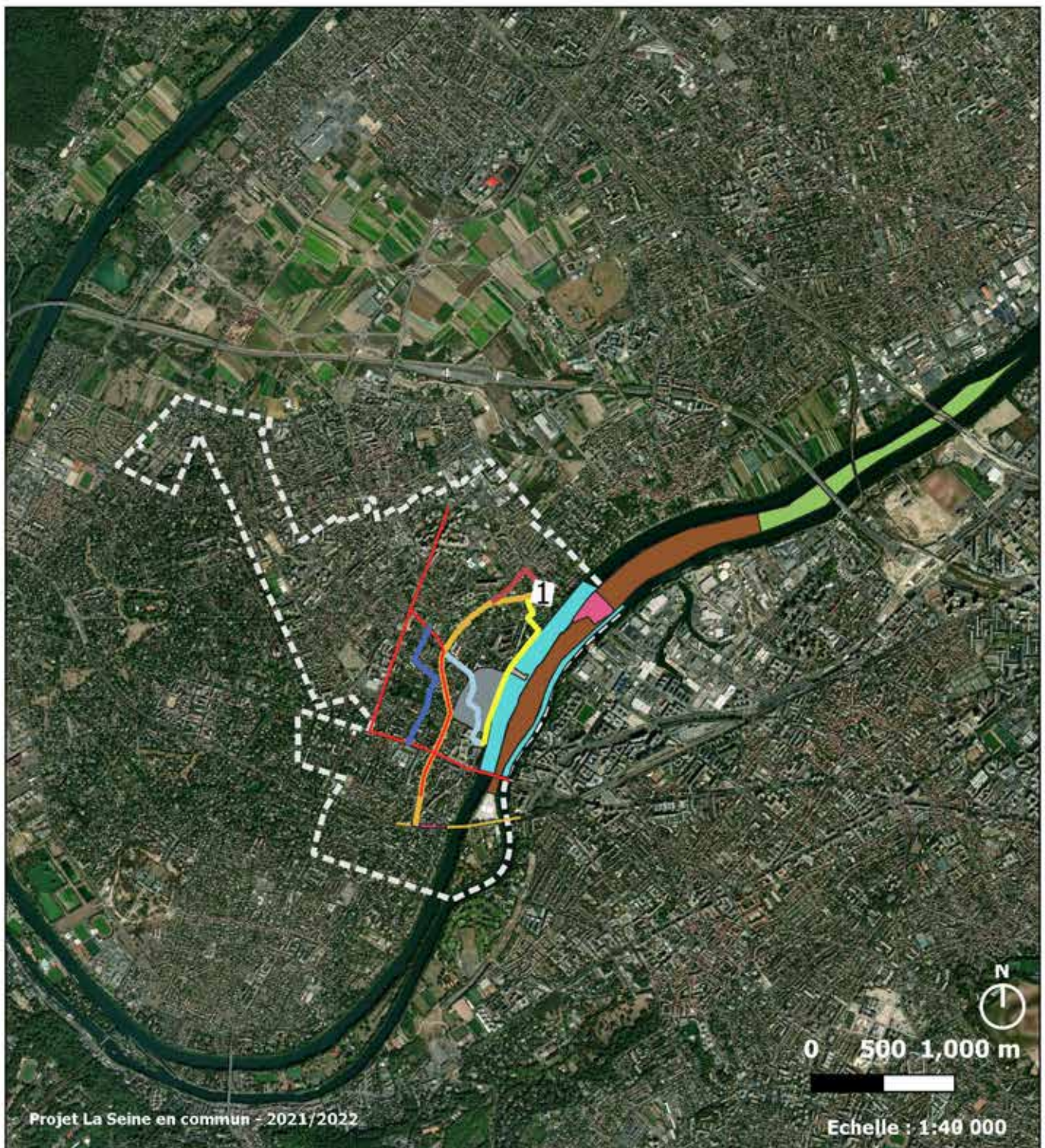
2.3 Carte Participant.e n° 1 - Echelle Communal

3- Cartes sensibles Participant.e n°3

3.1 Carte Participant.e n° 1 - Echelle Communal

CHATOU : Carte Participant.e n°1 - Echelle Intermédiaire

Type de carte : Carte sensible
Référence / data : geodata.gouv.fr - 2020
Fond de carte : ESRI World Imagery



Légende :

- Chatou limites
- Maison Participant.e N°1

PAYSAGE/ENVIRONNEMENT

- Zone sauvage
- Nuisances sonores

MOBILITE

- Route non emprunté
- Chemin non indiqué
- Mobilités dangereuses
- Chemin vélo-gare
- Chemin vélo-travail
- Chemin à pieds-travail

TRAVAIL

- Lieu de travail

LIEUX

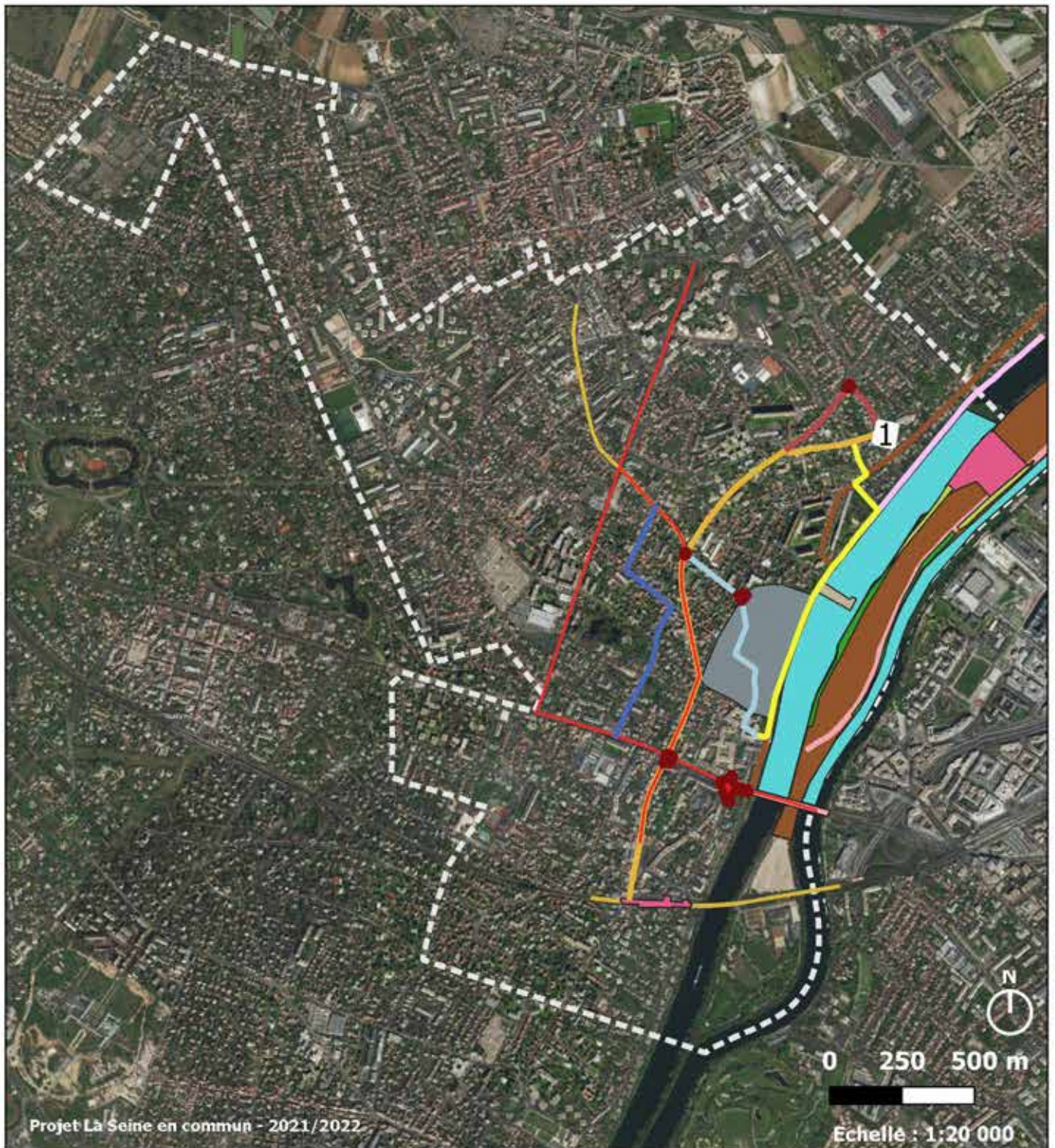
- Barrage
- Croisement
- Ile
- La Seine

LIEUX

- Ligne de train
- Gare de Chatou
- Parc du chateau

CHATOU : Carte Participant.e n°1 - Echelle Communal

Type de carte : Carte sensible
Référence / data : geodata.gouv.fr - 2020
Fond de carte : ESRI World Imagery



Légende :

- Chatou limites
- Maison Participant.e N°1

PAYSAGE/ENVIRONNEMENT

- Nuisances sonores
- Arbres enlevés
- Arbres restants

MOBILITE

- Route non emprunté
- Chemin non indiqué
- Mobilités dangereuses
- Chemin vélo-gare
- Chemin vélo-travail
- Chemin à pieds-travail
- Croisements dangereux

TRAVAIL

- Lieu de travail

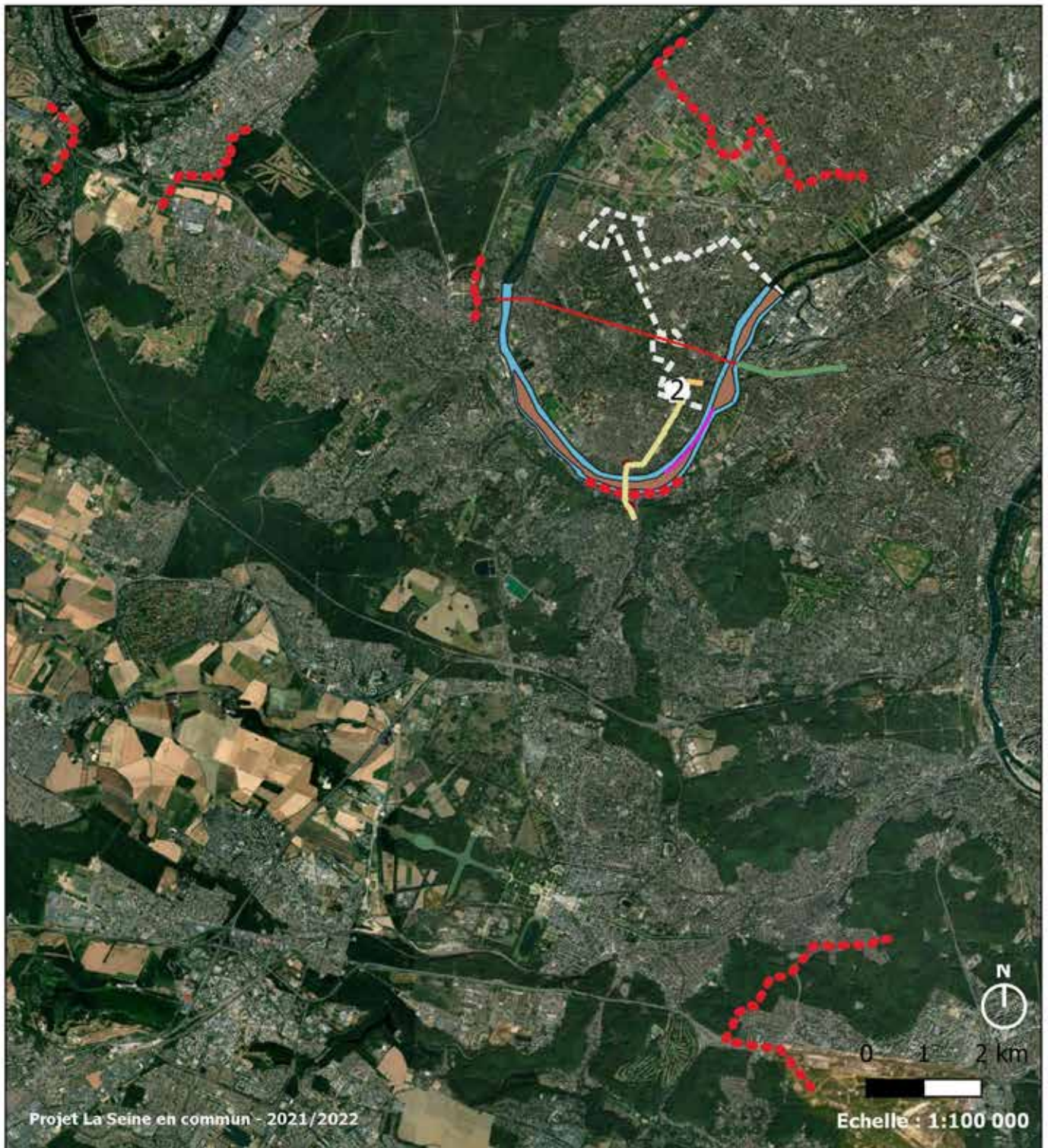
LIEUX

- Barrage
- Croisement
- Ile
- La Seine

- Ligne de train
- Gare de Chatou
- Parc du chateau
- Chemin de halage
- Quai Waiter
- Route avec trafic

CHATOU : Carte Participant.e n°2 - Grande echelle

Type de carte : Carte sensible
Référence / data : geodata.gouv.fr - 2020
Fond de carte : ESRI World Imagery



Légende :

Chatou limites

P2_Maison

MOBILITE

Chemin vélo un peu mieux

Chemin vélo ou voiture Bougival

Chemin vélo-gare

MOBILITE

Chemin vélo à refaire

Mobilités dangereuses

Acces piste cyclable

LIEUX

Limites autres communes

LIEUX

St-Etienne église

Ile

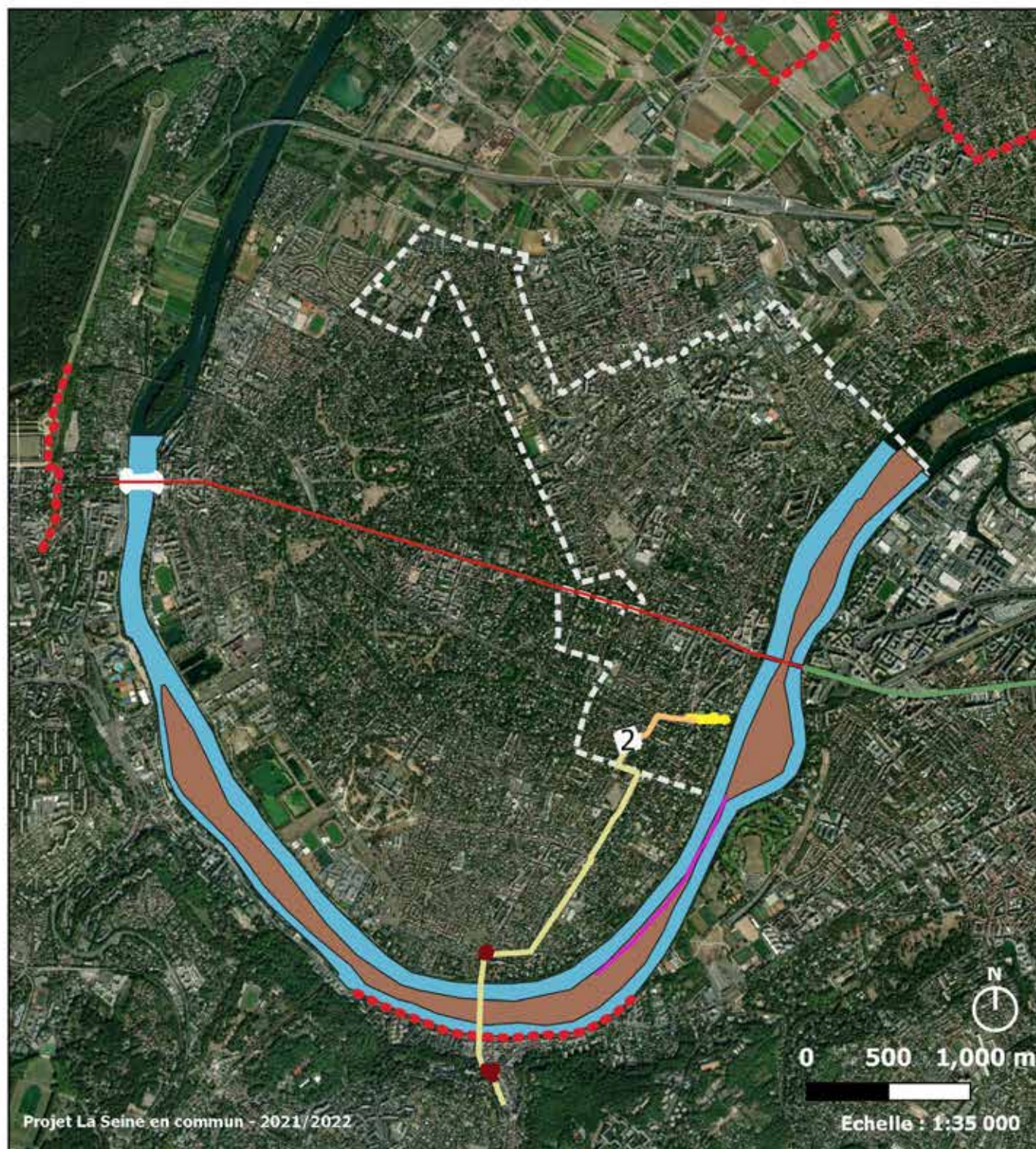
Pont de chatou

Gare de Chatou

La Seine

CHATOU : Carte Participant.e n°2 - Echelle intermédiaire

Type de carte : Carte sensible
Référence / data : geodata.gouv.fr - 2020
Fond de carte : ESRI World Imagery



Légende :

- Chatou limites
- Maison Participant.e N°2

MOBILITE

- Chemin vélo un peu mieux
- Chemin vélo ou voiture Bougival
- Chemin vélo-gare

MOBILITE

- Croisements dangereux
- Chemin vélo à refaire
- Mobilités dangereuses
- Acces piste cyclable

LIEUX

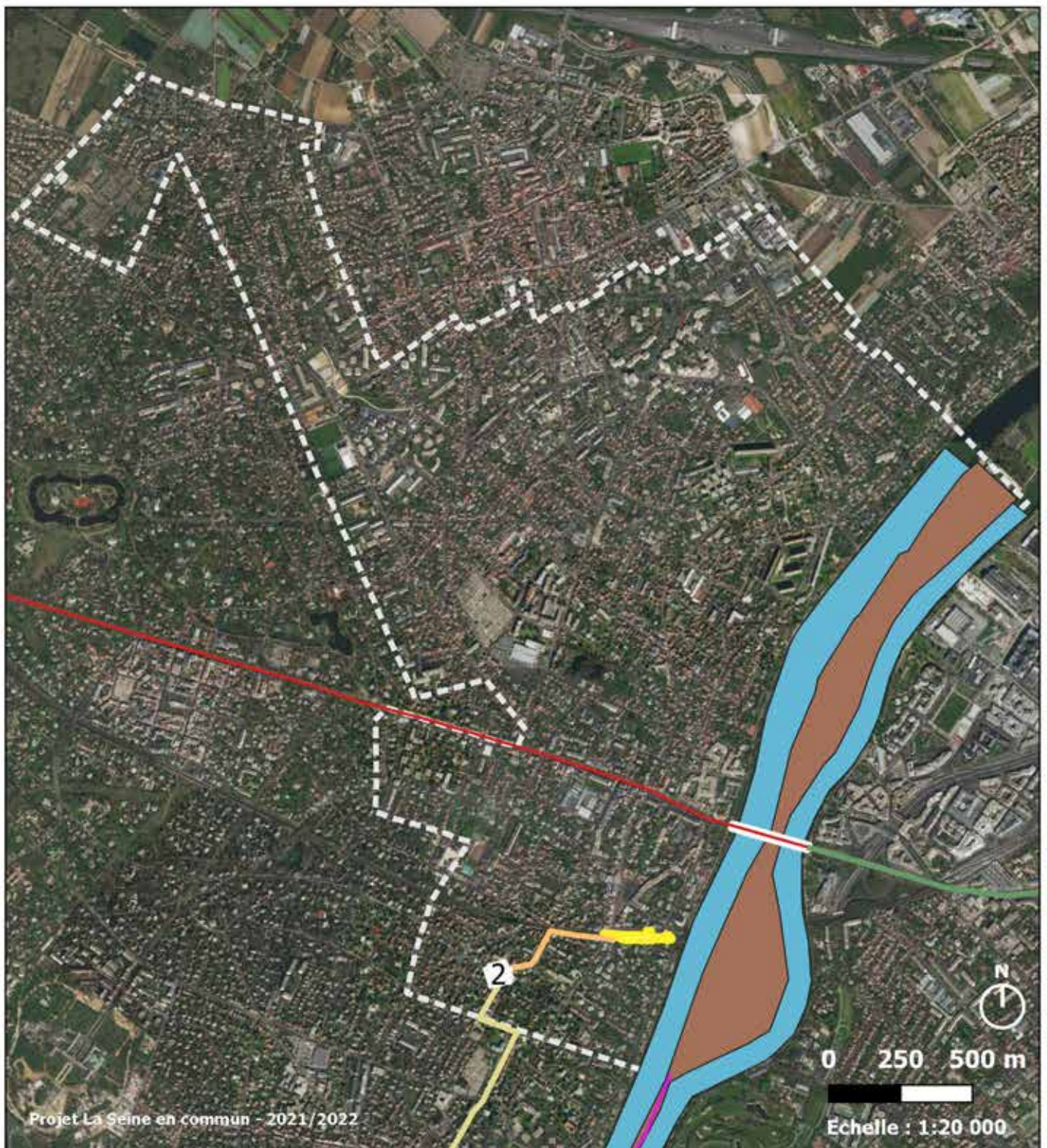
- Limites autres communes

LIEUX

- St-Etienne église
- Ile
- Pont de chatou
- Gare de Chatou
- La Seine

CHATOU : Carte Participant.e n°2 - Echelle communal

Type de carte : Carte sensible
Référence / data : geodata.gouv.fr - 2020
Fond de carte : ESRI World Imagery



Légende :

Chatou limites

Maison Participant N°2

MOBILITE

Chemin vélo un peu mieux

Chemin vélo ou voiture Bougival

Chemin vélo-gare

Chemin vélo à refaire

Mobilités dangereuses

LIEUX

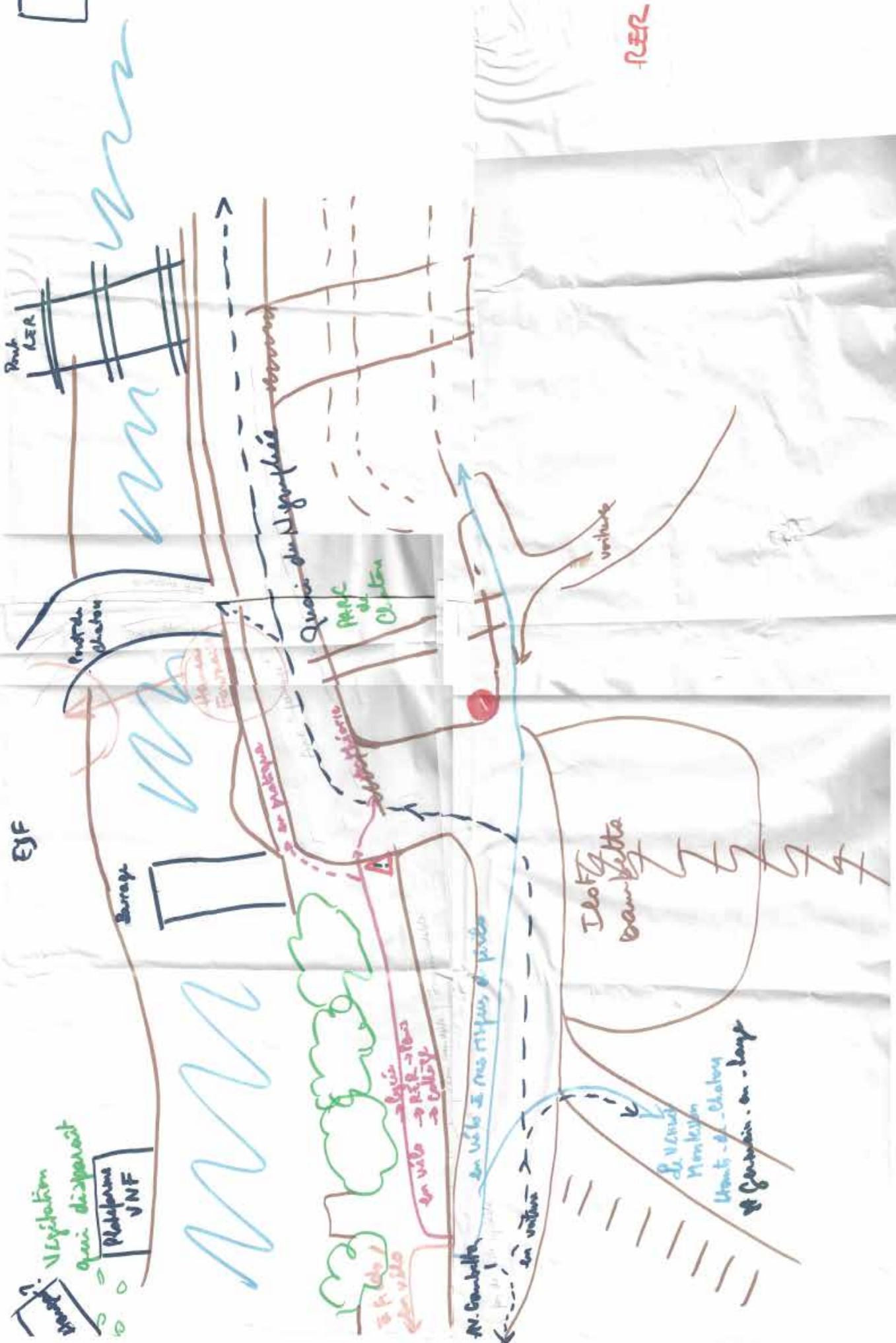
Ile

Pont de chatou

Gare de Chatou

La Seine

CL



CHATOU : Carte Participant.e n°3

Type de carte : Carte sensible
Référence / data : geodata.gouv.fr - 2020
Fond de carte : ESRI World Imagery



Légende :

- Chatou limites
- Maison Participant n° 3

PAYSAGE/ENVIRONNEMENT

- Vue sur fourmaise
- Végétation qui disparaît

MOBILITE

- Croisements dangereux
- Chemin vélo-gare
- Chemin à pieds
- Chemin vélo
- Quai du Nymphée
- Piste cyclable

RISQUES

- Zone inondable

LIEUX

- Pont du rer
- Pont de Chatou
- Ile
- Lieu hangar ?

- Plateforme VNF
- Ilot Gambetta
- Barrage
- Pont Vezinet
- Escalier
- Gare de Chatou
- Parc du chateau

5- CARTE SENSIBLE DU GROUPE

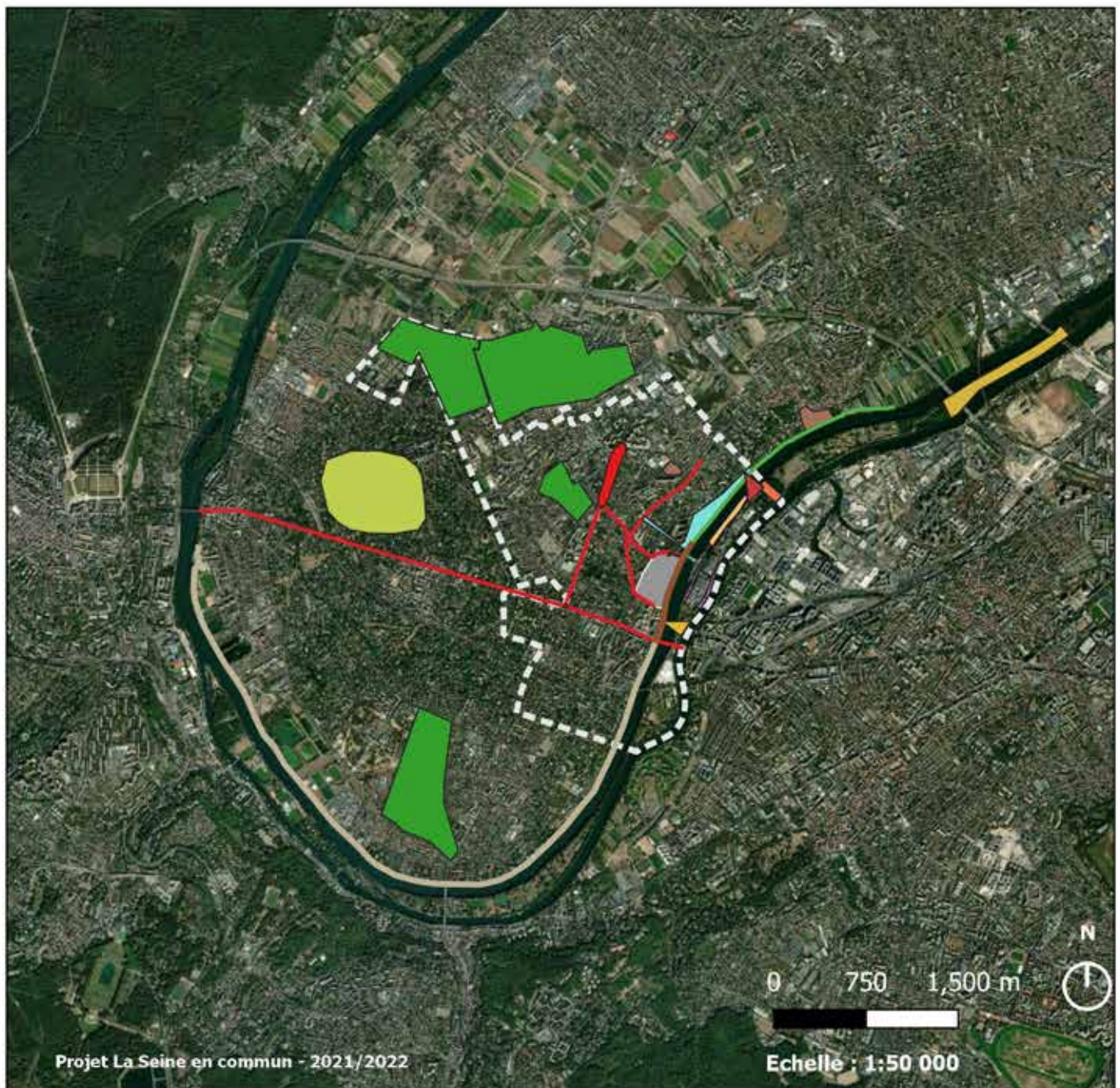


CHATOU : Carte groupe - Echelle Intermédiaire

Type de carte : Carte sensible de groupe

Référence / data :

Fond de carte : ESRI World Imagery



Légende :

Chatou limites

PAYSAGE/ENVIRONNEMENT

- Nuisances sonores
- Anciens Champs
- Arbres coupés
- Dechets
- Transport fluviaux et croisière nuisance sonore et visuel nuit lumière
- Vue sur l'île
- Vue sur l'île jolie (musée)

MOBILITE

- Groupe_Mobilité_dangereuse
- Axe partagé vélo voiture
- Mobilité agréable
- Mobilité dangereuse
- Piste cyclable

LIEUX

- Barrage
- Eole chantier
- Jardins partagés
- Parc du château
- Quartier du parc

6- LES CARTES TECHNIQUES & SENSIBLES

1- Carte des aléas d'inondation et risques perçus

2- Carte inondations et risques perçus

3- Carte Mobilité 1 : Voies routières & zones à risques

4- Carte Mobilité 2 : Transport public & zones à risques

5- Carte Mobilité 3 : Risques perçus et accident de la route

CHATOU : Carte des aléas d'inondations et risques perçus






Type de carte : Carte de comparaison (technique & sensible)

Référence / data : geodata.gouv.fr - 2020

Fond de carte : ESRI World Imagery



Légende :

-  Chatou limites
-  Aléa de forte probabilité
-  Aléa de moyenne probabilité
-  Aléa de faible probabilité
-  Zone inondable selon participants



0 250 500 m

Echelle : 1:20000

CHATOU : Carte inondations et risques perçus





Type de carte : Carte de comparaison (technique & sensible)

Référence / data : geodata.gouv.fr - 2020

Fond de carte : ESRI World Imagery



Légende :

-  Chatou limites
-  Zone inondable selon participants
-  Zone inondable sur PLU
-  PPRI



0 250 500 m

Echelle : 1:20.000

CHATOU : Carte Mobilité 1 - Voies routière & zones à risques






Type de carte : Carte de comparaison (technique & sensible)

Référence / data : Carte Michelin - 2022

Fond de carte : ESRI World Imagery



Légende :

-  Chatou limites
-  Autoroute
-  Départementale
-  Nationale
-  Croisements dangereux



0 250 500 m

Echelle : 1:20.000






Type de carte : Carte de comparaison (technique & sensible)

Référence / data : Carte Michelin - 2022

Fond de carte : ESRI World Imagery



Légende :

-  Chatou limites
-  Réseau de bus
-  RER A
-  Croisements dangereux selon participants
-  Route dangereuse selon participants



0 250 500 m

Echelle : 1:20.000

CHATOU : Carte Mobilité 3 : Mobilité & accident de la route


Type de carte : Carte de comparaison (technique & sensible)


Référence / data : Carte Michelin - 2022 & Data.gouv accidents

Fond de carte : ESRI World Imagery




Légende :


 Chatou limites

 Réseau de bus

 RER A

 Croisements dangereux selon participants

 Route dangereuse selon participants

 Accident de la route de 2011 à 2021

0 250 500 m

Echelle : 1:20.000



7- RÉSULTATS DES CARTES

- 1- Les risques d'inondations sur les cartes sensibles dépassent la vision de ceux des participants (aléas, PPRI, PLU);
- 2- Il n'y a qu'une seule zone indiquée sur carte individuelle
- 3- Cette zone sensible inondable correspond à un vécu ;
- 4- Un seul des participants à dessiné les risques sur les cartes individuels.
- 5- Les participants ont indiqué à l'oral la connaissance de certains risques sur, notamment sur l'île de Chatou – l'île des Impressionnistes cependant, ils ne l'ont pas indiqué sur leurs cartes.
- 6- La zone sensible inondable correspond à un aléa de faible probabilité (Scénario R1.1 = 1910 + 10%)
- 7- Les zones inondables sur le PPRI et le PLU ne sont pas les mêmes
- 8- La zone sensible inondable est plus proche du PPRI que du PLU
- 9- Le participants n°3 est celui qui vie dans la zone inondable et le seul qui a dessiné la zone sensible inondable sur la carte individuelle.
- 10- Les participants n°1 et n°2 ne vivent pas en zone inondable et n'ont pas dessiné de zone inondable.
- 11- Les croisements dangereux en mobilité pour 4 sur 6 d'entre eux sont sur des croisements de voies routières importantes ou secondaires.
- 12- Les croisements dangereux en mobilité pour 2 sur 6 d'entre eux sont sur des voies non indiquées comme influente.
- 13- Les voies et croisements à risques sont toutes sur des réseaux de transports publics.

