

ATELIERS RÉVÈLE TA SCIENCE

Une occasion pour les citoyens et citoyennes de prendre la parole et de donner leur avis sur la recherche d'aujourd'hui, pour construire ensemble la société de demain.

Avril 2022

Explorons la thématique de la

NAVETTE AUTONOME

Le projet ENA a été financé par



et labellisé par



COMMUNAUTÉ
D'AGGLOMÉRATION
SOPHIA ANTIPOLIS



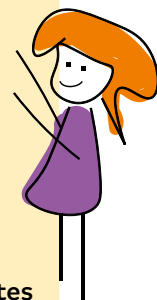
Université
Gustave Eiffel

Le défi

« Étant donné que la navette autonome est une nouvelle offre de mobilité, comment peut-elle répondre à vos besoins ? »

La démarche

- Partager les savoirs scientifiques
- Révéler les savoirs citoyens
- Imaginer ensemble des solutions innovantes



➤ Consultez les savoirs scientifiques



Accepteriez-vous
de monter dans une
navette autonome ?
Regardez l'interview
de Thierry Bellet.



La solution de demain
pour un campus
technophile ?
Visionnez le
documentaire du
projet ENA.

Découvrez la complexité
des véhicules autonomes.

Avec le film d'animation
ELEA le petit Robot.

Le véhicule autonome,
Késaco ?

Cultivez-vous avec
la ressource
pédagogique Petit
Campus.

➤ Découvrez
les propositions

AVEC

Audrey Charnoz
et **Thomas Rayon**

Ingénieurs d'études en ergonomie cognitive
et expérience utilisateur

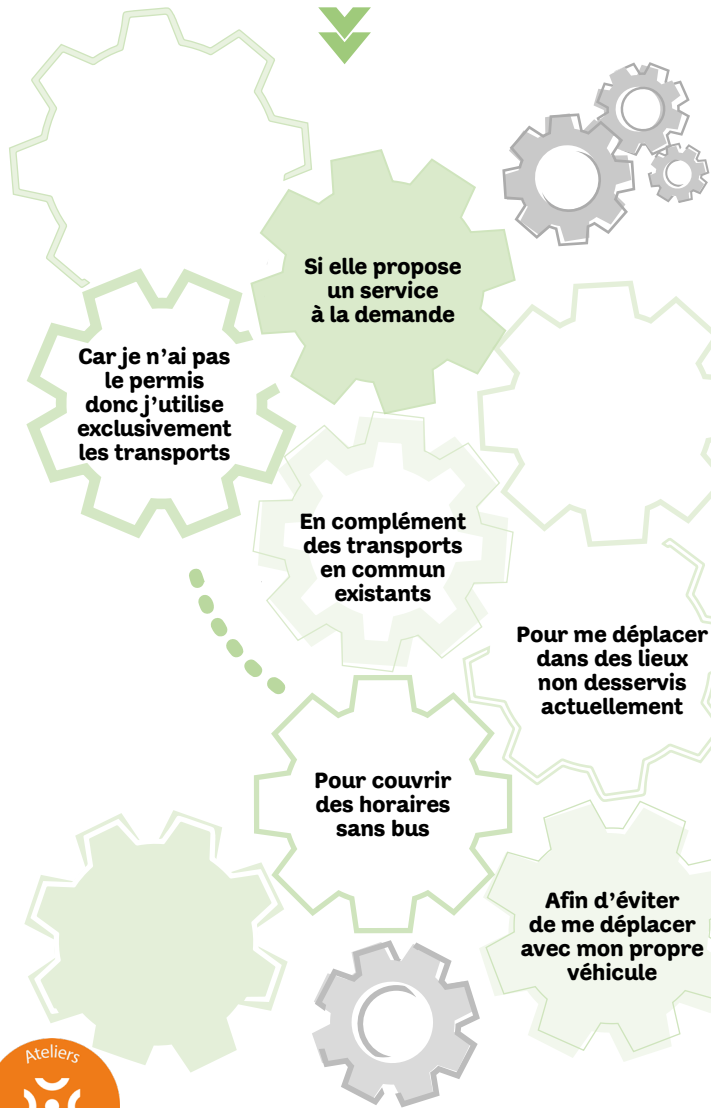
Laboratoire LESCOT

Université Gustave Eiffel

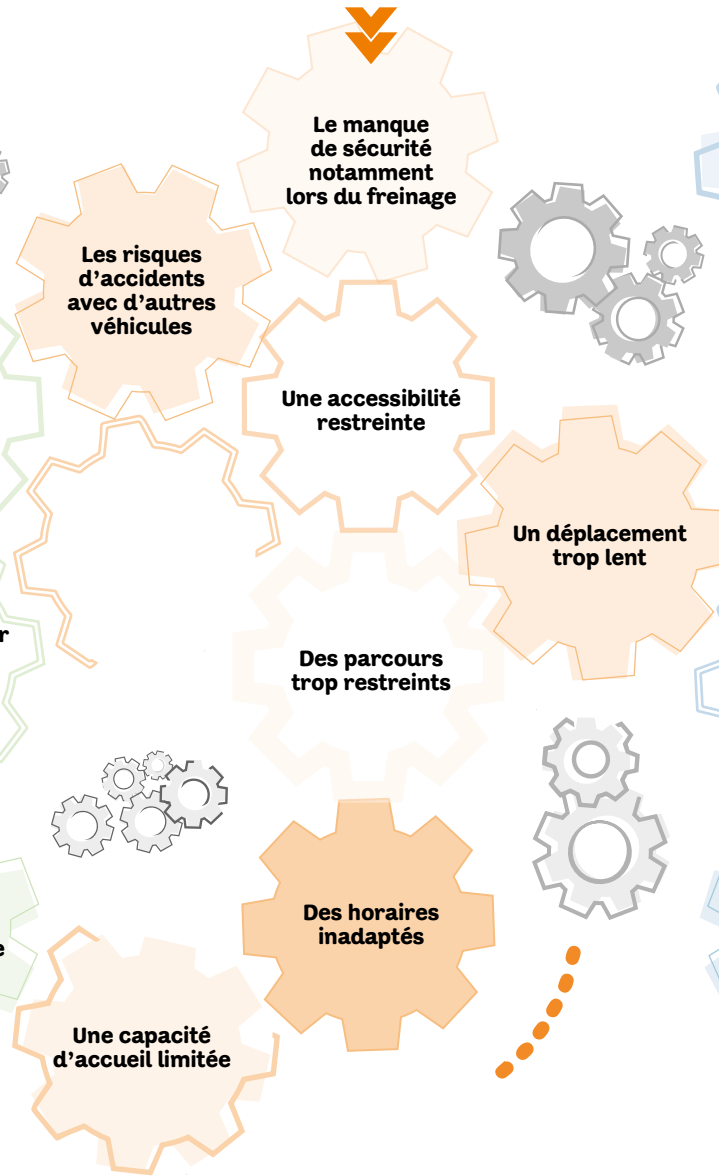
**les habitantes et habitants
de Sophia Antipolis**

Le 6 avril 2022, à la médiathèque Colette de Sophia Antipolis, les familles participantes se questionnent et partagent leurs expériences.

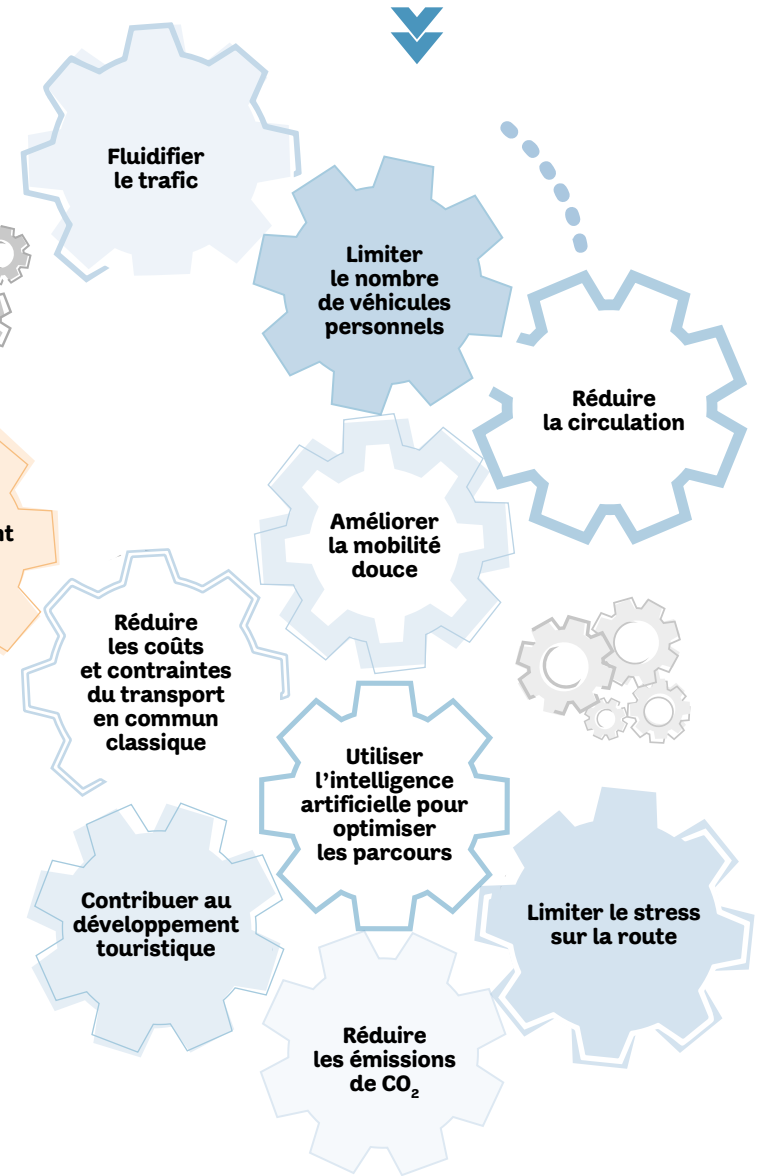
En quoi la navette autonome peut m'être utile



Quels sont les obstacles, liés à son utilisation, que j'identifie ?



Quel intérêt pour le territoire et ses habitants ?



Le 6 avril 2022, à la médiathèque Colette de Sophia Antipolis, les familles proposent des solutions en réponse au défi scientifique.

Et si... on utilisait une navette autonome pour desservir l'arrière-pays

Et si... la navette roulait en permanence pour combler l'absence de transports en commun

Et si... on avait une flotte de navettes autonomes pour relier les communes des Alpes Maritimes

Et si... la navette roulait toute la journée en semaine et le week-end quelle que soit la saison

Et si... on avait un transport à la demande optimisé par l'intelligence artificielle

Et si... on pouvait se rendre n'importe où dans le département sans utiliser de voiture

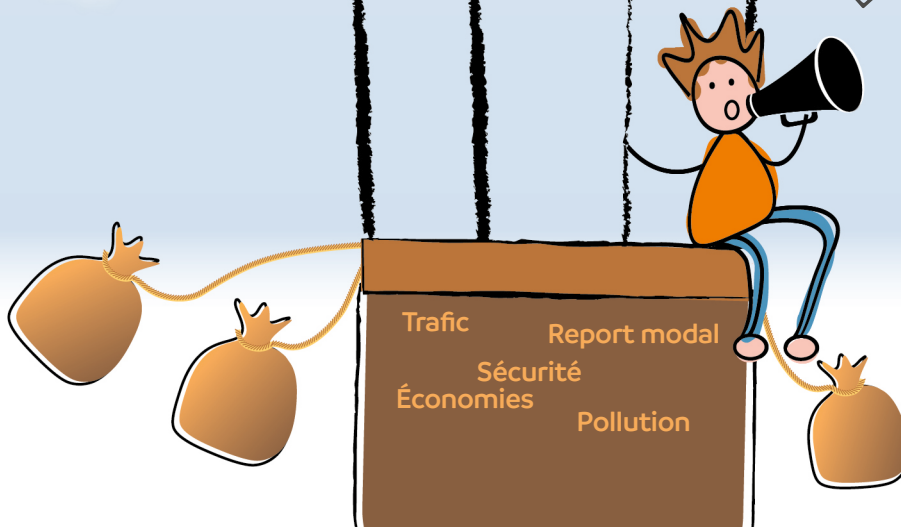
Et si... les navettes étaient déployées partout dans les Alpes Maritimes

Et si... la navette était disponible à toutes heures

Et si... on avait des navettes pour les événements

Et si... la navette était grande comme un tram

Libérés, délivrés, nous sommes tous connectés
Permission de minuit : on se déplace à l'Envi !
La navette ENA est toujours là !
La voiture c'est ringard, la navette c'est bonnard !



+ D'ATELIERS

Site internet :

reflexscience.univ-gustave-eiffel.fr

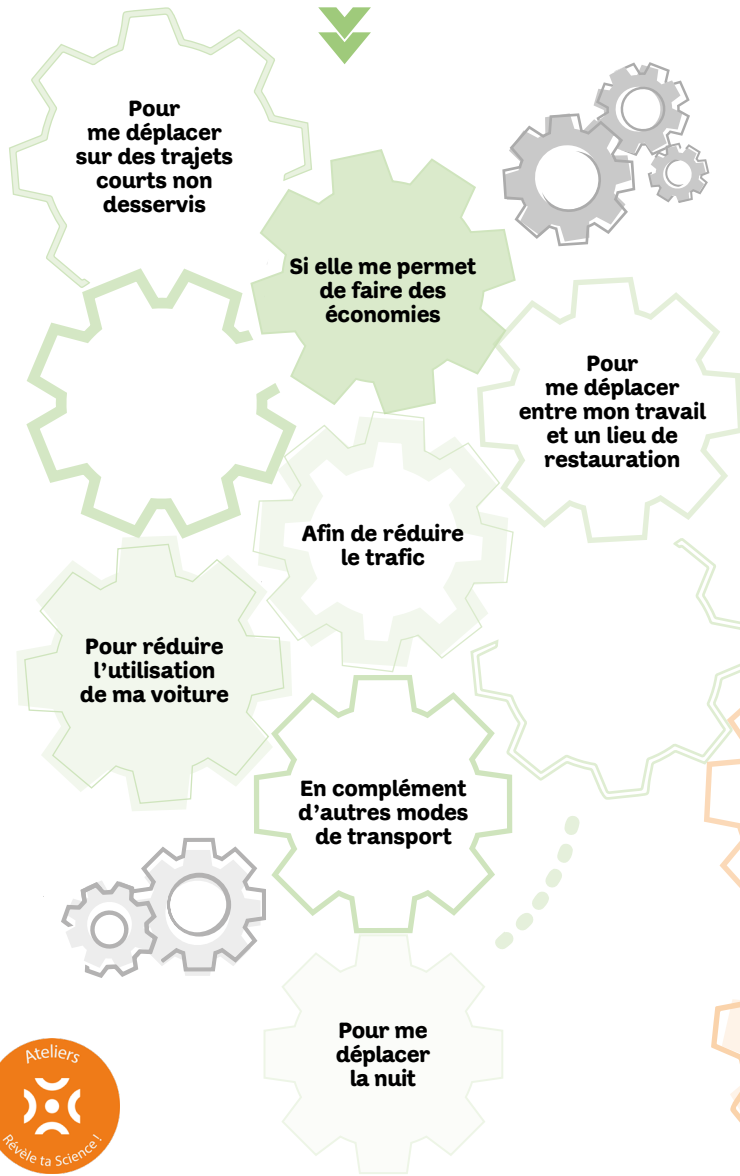
Contact :

reflexscience@univ-eiffel.fr

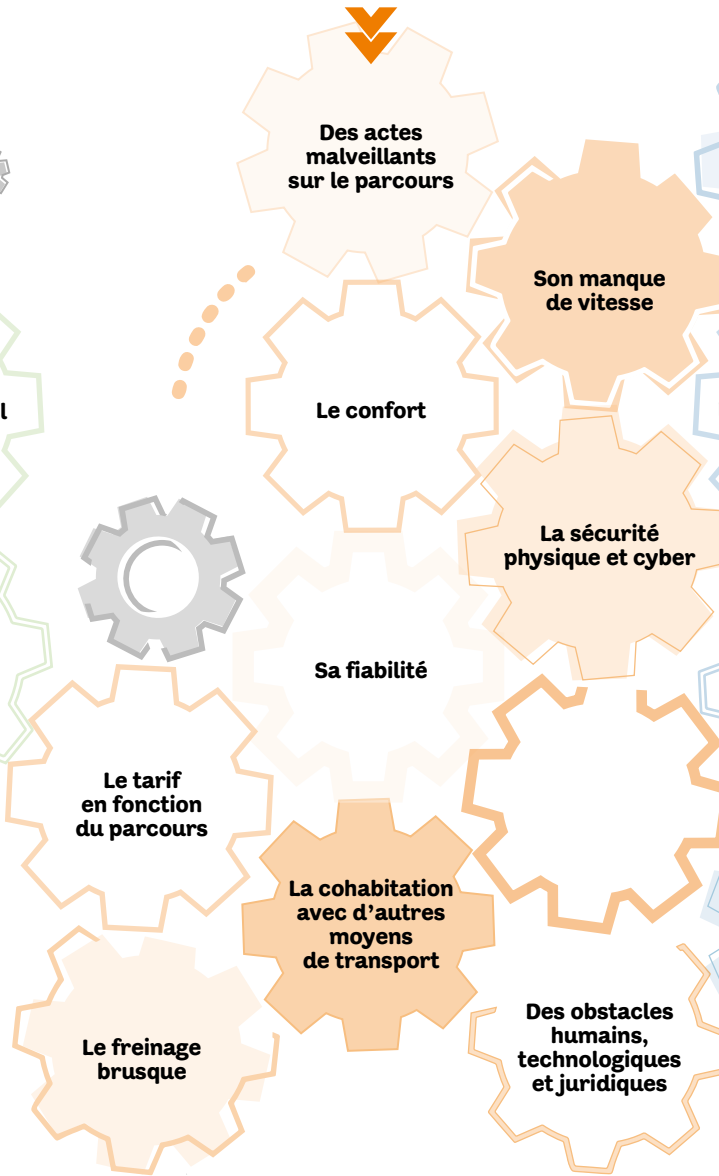


Le 7 avril 2022, à la médiathèque Colette de Sophia Antipolis, un public d'actifs se questionne et partage ses expériences.

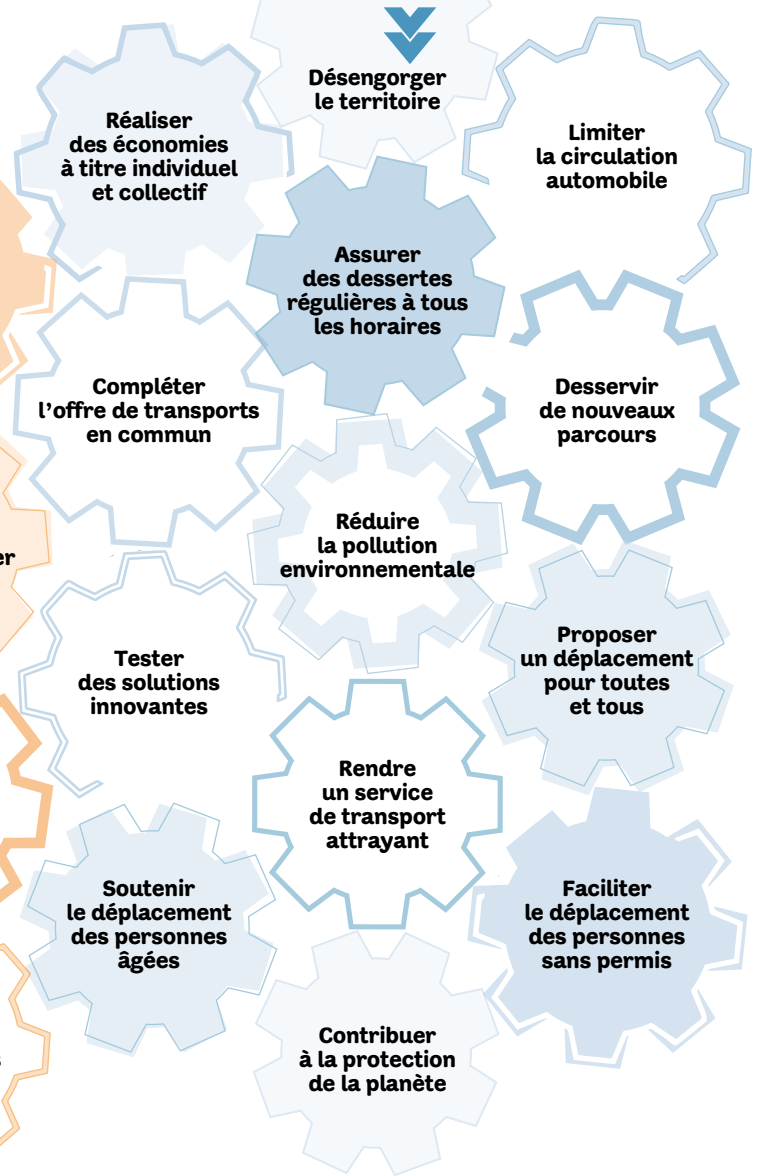
En quoi la navette autonome peut m'être utile



Quels sont les obstacles, liés à son utilisation, que j'identifie ?



Quel intérêt pour le territoire et ses habitants ?



Le 7 avril 2022, à la médiathèque Colette de Sophia Antipolis, un public d'actifs propose des solutions en réponse au défi scientifique.

Et si... la navette fonctionnait
24 heures sur 24 et 7 jours sur 7

Et si... la navette pouvait
m'emmener au sport le midi

Et si... elle fonctionnait continuellement,
fréquemment et sur de longues distances

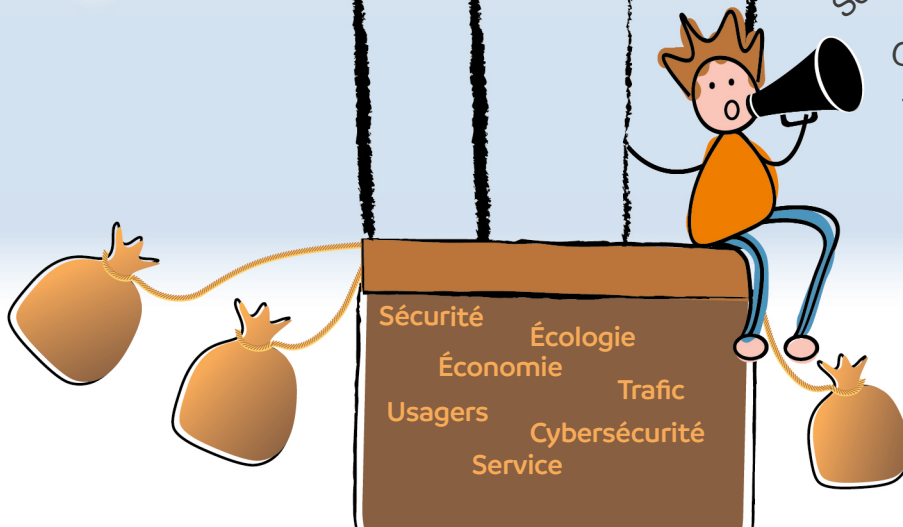
Et si... on reliait les différents pôles de Sophia

Et si... la navette proposait un service
à la demande pour optimiser les parcours

Et si... on ajoutait de la praticité (horaires,
trajets...) afin que la navette puisse répondre
à nos besoins de déplacements réels

Et si... on devenait nous-mêmes
autonomes grâce à ce type de véhicule

La navette, ma liberté
Soignons connectés à la navette autonome, du point A au point B !
La Sophia Bus toujours présente ici et là
La Sophia Bus, ma liberté
Gagnez du temps, laissez conduire la navette et reposez-vous
Votre navette, pour tous et tout le temps



+ D'ATELIERS

Site internet :

reflexscience.univ-gustave-eiffel.fr

Contact :

reflexscience@univ-eiffel.fr

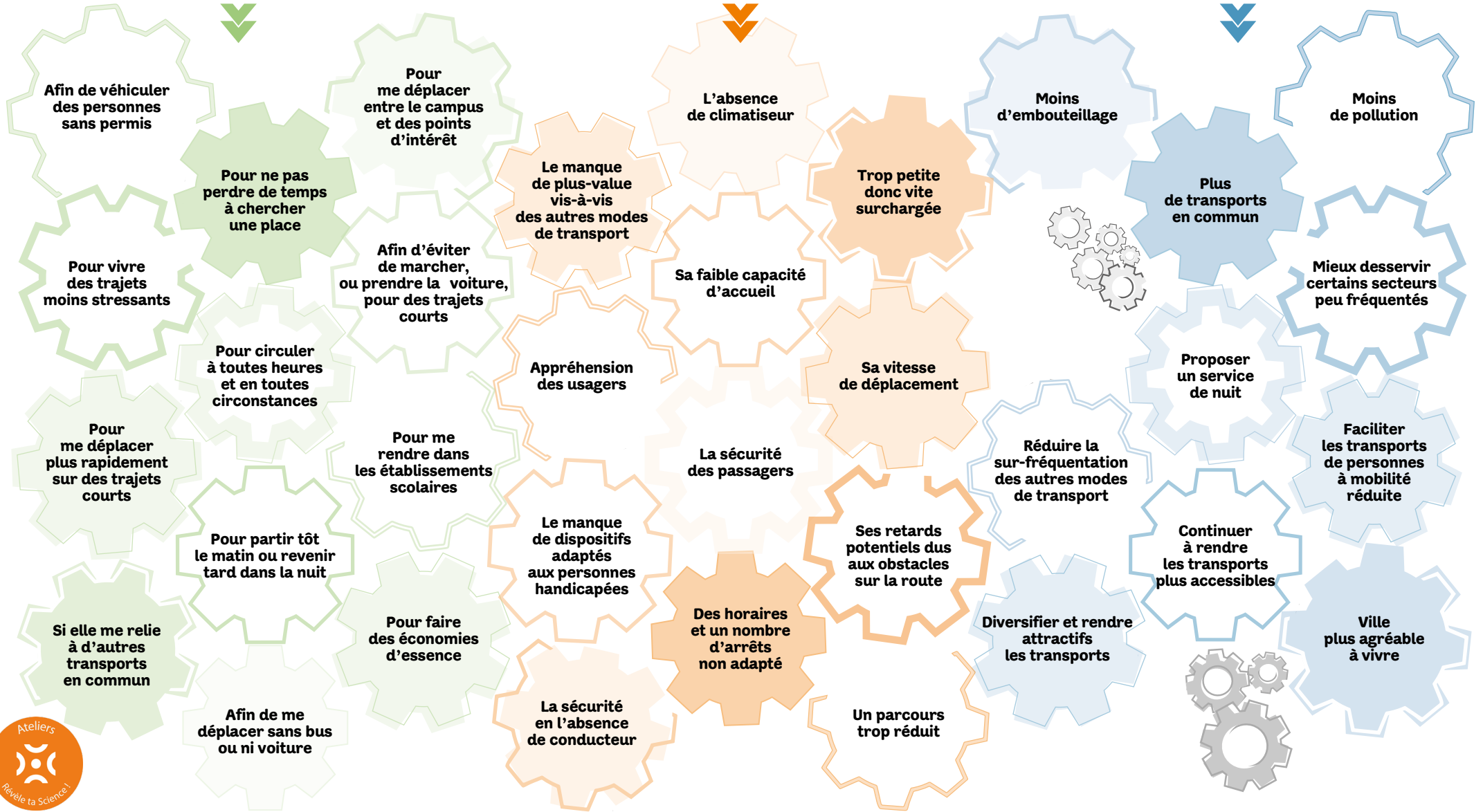


Le 7 avril 2022, au Campus Sophi@Tech, les étudiantes et étudiants se questionnent et partagent leurs expériences.

En quoi la navette autonome peut m'être utile

Quels sont les obstacles, liés à son utilisation, que j'identifie ?

Quel intérêt pour le territoire et ses habitants ?



Le 7 avril 2022, au Campus Sophi@Tech, les étudiantes et étudiants proposent des solutions en réponse au défi scientifique.

Et si... la navette autonome remplaçait les voitures

Et si... on pouvait l'appeler via une application mobile pour qu'elle vienne nous chercher et nous déposer n'importe où, en essayant de cumuler les itinéraires pour prendre plus de gens

Et si... la navette allait plus vite et circulait la nuit en disposant d'un bouton d'alerte en cas de soucis

Et si... la navette circulait de nuit là où les bus/tram ne le font pas forcément

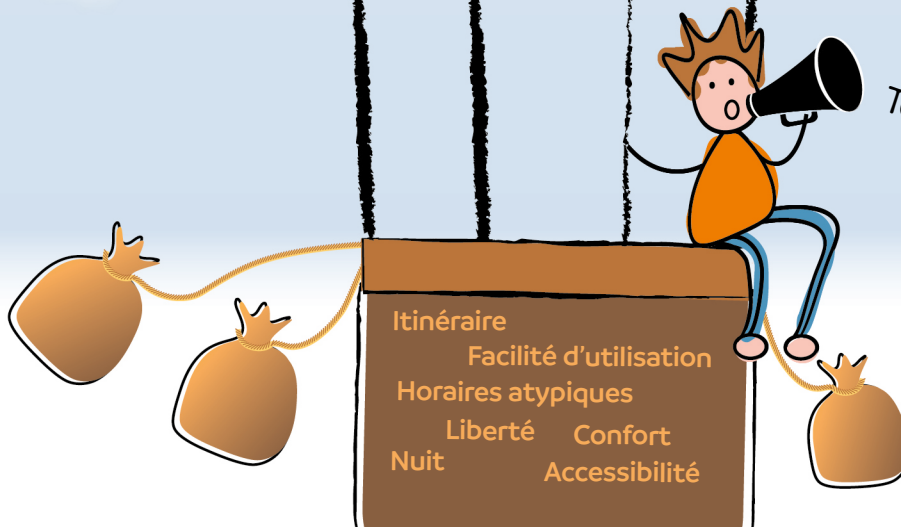
Et si... la navette avait un bouton en lien avec la police pour les secours

Et si... on embauchait des étudiants pour accompagner le trajet des usagers

Et si... elle était connectée pour savoir où attendent les usagers et adapter en fonction son trajet

Et si... la navette avait un coffre pour mettre un vélo, une trottinette ou des courses

En navette, même pour rentrer de vos fêtes !
SophIA Bus, un transport fiable et adaptable !
SophIA Bus vous convaincra de laisser tomber la voiture !
Tous en navette ! Pour finir le trajet c'est plus chouette !



+ D'ATELIERS

Site internet :

reflexscience.univ-gustave-eiffel.fr

Contact :

reflexscience@univ-eiffel.fr

