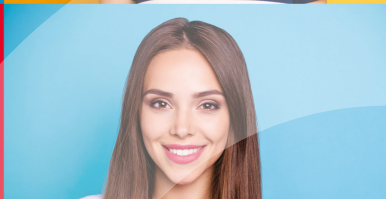
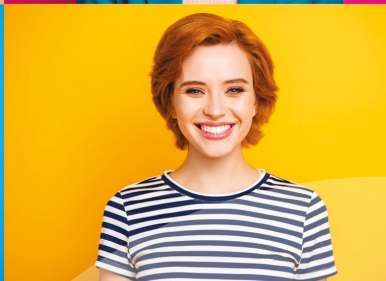




**Université
Gustave
Eiffel**



**Pas besoin d'être étudiante ou étudiant
pour aller à l'université !**

Université à tout âge

Conférences (2021/2022)

univ-gustave-eiffel.fr



Venez combler votre soif de connaissances et d'échanges en participant à des cycles de conférences qui abordent différentes thématiques.

Les conférences Université à Tout Âge sont accessibles gratuitement, à tous, sans condition d'âge ou de niveau d'études. Celles-ci ne donnent droit à aucun diplôme et ne préparent à aucun examen.

Les places sont limitées et l'inscription est obligatoire, au plus tard avant 12h le vendredi précédant la conférence, sur :

www.univ-eiffel.fr/uta

Les inscriptions sont également possibles par mail :

conferences.uta@univ-eiffel.fr

Ou par téléphone au :

01 60 95 70 32

(uniquement pour les personnes ne disposant pas de connexion internet)

Lieu et horaires des conférences

Université Gustave Eiffel

Campus de Marne-la-Vallée

Bibliothèque Georges Perec • Auditorium • rue des Frères Lumière
77420 Champs-sur-Marne

Les samedis de 13h45 à 16h (programme ci-après)

Une sélection de documents sera en libre consultation à l'accueil de la BU.

Les conférences vous sont proposées par l'Université Gustave Eiffel et sont dispensées par des enseignants-chercheurs et enseignantes-chercheuses de l'Université Gustave Eiffel.

Dates		Sujets	Conférencier-e-s
Amérique latine			
NOV. 2021	sam.20	<i>Politiques latino-américaines</i>	Stéphane LAUNAY
	sam.27	<i>L'Amérique latine et la France : le Republicanisme en partage ? (1848-1914)</i>	Georges LOMNÉ

DÉC. 2021	sam. 4	<i>Un Humanisme euraméricain ? (1911-1960)</i>	Georges LOMNÉ
--------------	--------	--	---------------

Littératures et cinéma			
JANV. 2022	sam. 8	<i>Jacques Darras et le poème épique</i>	Éric JACOBÉE-SIVRY
	sam. 15	<i>Man Ray et le cinéma</i>	Carole AUROUET
	sam. 22	<i>Figures de la masculinité dans l'oeuvre de James Baldwin</i>	Jean-Paul ROCCHI
	sam. 29	<i>John Edgar Wideman : écrire l'enfermement</i>	Jean-Paul ROCCHI

Vive le président ?			
FÉVR. 2022	sam. 5	<i>Présidents des 2^{nde}, III^e et IV^e république Du prince président aux inaugurateurs de chrysanthèmes</i>	Mathilde LARRÈRE
	sam. 12	<i>Le président de la V^e république</i>	Mathilde LARRÈRE

Corps			
MARS 2022	sam. 12	<i>Communiquer et s'engager avec un corps hors-normes sur les médias sociaux : tout le monde peut-il faire du « buzz » ?</i>	Lucile DESMOULINS
	sam. 19	<i>La pudeur dans tous ses états</i>	Éric FIAT
	sam. 26	<i>Le développement paradoxal de la télémédecine française</i>	Alexandre MATHIEU FRITZ

AVRIL 2022	sam. 2	<i>Prises de risques, addictions, transgressions : les mécanismes psychologiques de la mise en danger de soi et les influences sociales (parents, pairs, société)</i>	Jean-Pascal ASSAILLY
---------------	--------	---	----------------------

Enjeux des analyses de données et réseaux			
AVRIL 2022	sam. 9	<i>Analyse de données. Trier et prédire facilement</i>	Mario MARCHETTI

MAI 2022	sam. 14	<i>Imaginer, simuler et expérimenter les innovations de la ville de demain</i>	Julien WAEYTENS
	sam. 21	<i>La sécurité des réseaux</i>	Montassar NAGHMOUCHI

Bibliothèque Georges Perec
Auditorium
rue des Frères Lumière
77420 Champs-sur-Marne

